



# COMUNE DI CASTELGOMBERTO

## STATISTICHE POPOLAZIONE RESIDENTE

AGGIORNAMENTO  
AL 31 DICEMBRE 2009

- A – Popolazione residente
- B – Popolazione straniera
- C – Famiglie

## A - POPOLAZIONE RESIDENTE

<i>Maschi</i>	<i>Femmine</i>	<i>Totale</i>	<i>Variazione su anno 2007</i>
<b>3128</b>	<b>3065</b>	<b>6193</b>	<b>+0,58%</b>

### *Movimento naturale (nati-morti)*

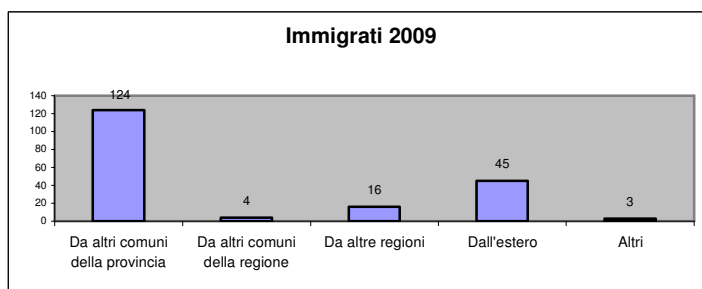
<i>Nati</i>	<i>Morti</i>	<i>Saldo naturale</i>
73	34	39

### *Movimento migratorio (immigrati-emigrati)*

<i>Immigrati</i>	<i>Emigrati</i>	<i>Saldo migratorio</i>
192	195	- 3

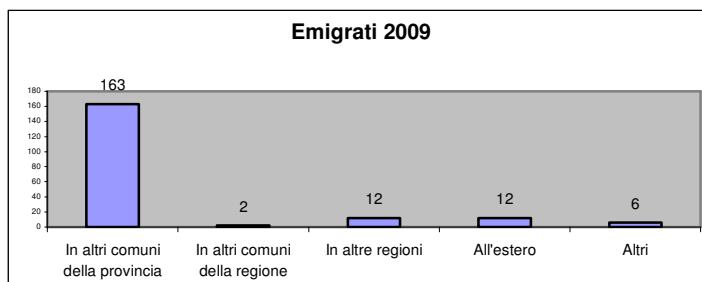
### *Provenienza immigrati*

<b>Immigrati 2009</b>	<b>192</b>
Da altri comuni della provincia	124
Da altri comuni della regione	4
Da altre regioni	16
Dall'estero	45
Altri	3



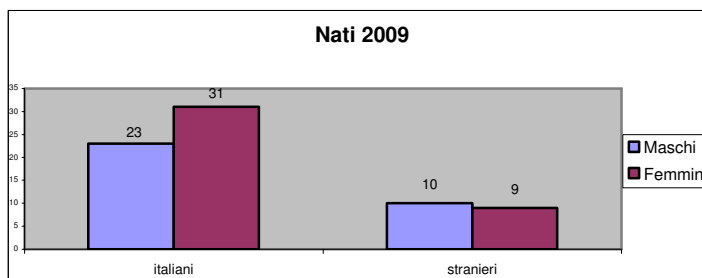
### *Destinazione emigrati*

<b>Emigrati 2009</b>	<b>195</b>
In altri comuni della provincia	163
In altri comuni della regione	2
In altre regioni	12
All'estero	12
Altri	6



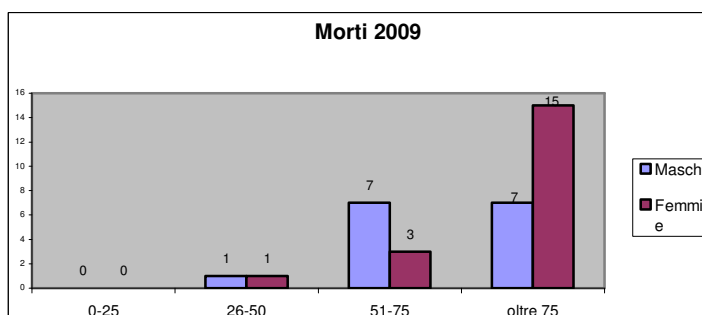
### *Nascite per sesso e cittadinanza*

<b>Sesso</b>	<i>italiani</i>	<i>stranieri</i>	<i>Totale</i>
Maschi	23	10	33
Femmine	31	9	40
Totale	54	19	73



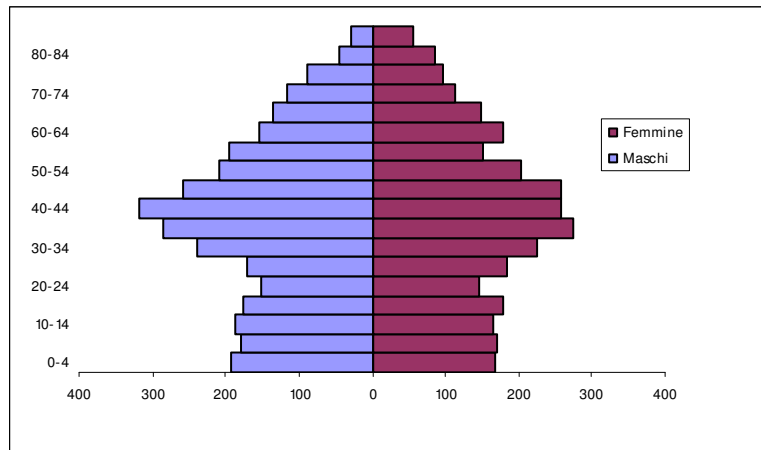
### *Morti per sesso ed età*

<i>Fasce d'età</i>	<i>Maschi</i>	<i>Femmine</i>	<i>Totale</i>
0-25	0	0	0
26-50	1	1	2
51-75	7	3	10
oltre 75	7	15	22
Totale	15	19	34



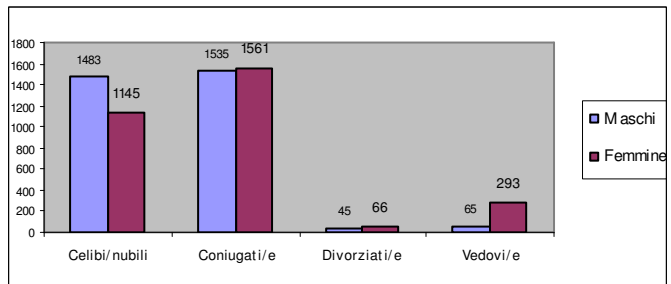
### Per classi di età e sesso

Classi età	Maschi	Femmine	Totale
0-4	193	169	362
5-9	178	172	350
10-14	188	164	352
15-19	175	180	355
20-24	151	147	298
25-29	170	184	354
30-34	239	224	463
35-39	284	274	558
40-44	318	258	576
45-49	259	257	516
50-54	208	204	412
55-59	196	151	347
60-64	155	179	334
65-69	136	150	286
70-74	116	114	230
75-79	89	96	185
80-84	44	85	129
85 e più	29	57	86



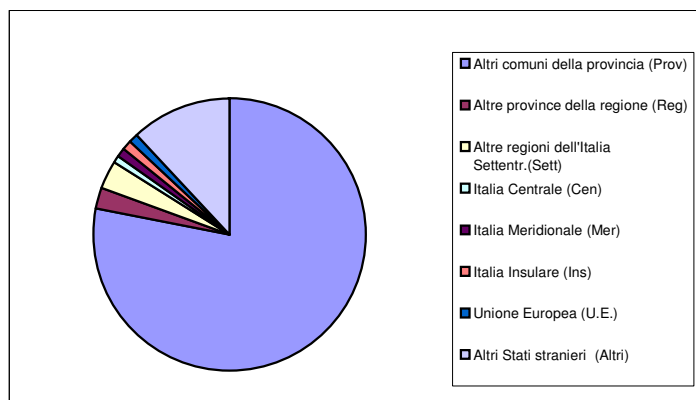
### Per stato civile e sesso

Stato civile	Maschi	Femmine	Totale
Celibi/nubili	1483	1145	2.628
Coniugati/e	1535	1561	3.096
Divorziati/e	45	6	111
Vedovi/e	65	293	358



### Per provenienza

Altri comuni della provincia (Prov)	2607
Altre province della regione (Reg)	89
Altre regioni dell'Italia Settentr.(Sett)	114
Italia Centrale (Cen)	18
Italia Meridionale (Mer)	49
Italia Insulare (Ins)	33
Unione Europea (U.E.)	38
Altri Stati stranieri (Altri)	388
<b>Totale</b>	<b>3.336</b>



## B - POPOLAZIONE STRANIERA

### Popolazione straniera per paese di origine

EUROPA (UE)	Maschi	Femmine	Totale
Francia	0	3	3
Germania	1	0	1
Gran Bretagna	1	1	2
Polonia	0	5	5
Romania	7	12	19
Spagna	1	1	2
Ungheria	0	1	1
<b>Totale</b>	<b>10</b>	<b>23</b>	<b>33</b>

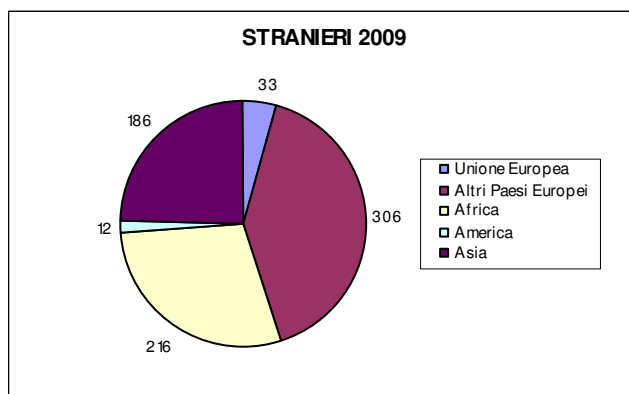
ALTRI PAESI EUROPEI	Maschi	Femmine	Totale
Albania	22	17	39
Bosnia-Erzegovina	17	11	28
Croazia	0	1	1
Kosovo	13	8	21
Macedonia	3	5	8
Moldavia	6	13	19
Russia	0	1	1
Serbia	102	80	182
Ucraina	0	7	7
<b>Totale</b>	<b>163</b>	<b>143</b>	<b>306</b>

AFRICA	Maschi	Femmine	Totale
Algeria	3	1	4
Benin	5	2	7
Burkina Faso	3	2	5
Costa d'Avorio	1	2	3
Ghana	57	41	98
Liberia	3	0	3
Marocco	35	30	65
Nigeria	9	5	14
Senegal	8	8	16
Tunisia	1	0	1
<b>Totale</b>	<b>125</b>	<b>91</b>	<b>216</b>

AMERICA	Maschi	Femmine	Totale
Argentina	0	1	1
Brasile	1	7	8
Cuba	0	1	1
Rep. Dominicana	0	1	1
Stati Uniti	0	1	1
<b>Totale</b>	<b>1</b>	<b>11</b>	<b>12</b>

ASIA	Maschi	Femmine	Totale
Bangladesh	5	4	9
Cina	0	1	1
Filippine	0	1	1
India	106	68	174
Indonesia	0	1	1
<b>Totale</b>	<b>111</b>	<b>75</b>	<b>186</b>

TOTALE	Maschi	Femmine	Totale
Unione Europea	10	23	33
Altri Paesi Europei	163	143	306
Africa	125	91	216
America	1	11	12
Asia	111	75	186
<b>TOTALE</b>	<b>410</b>	<b>343</b>	<b>753</b>



La popolazione straniera rappresenta l'12,15% dei cittadini residenti (anno 2008 11,85%).

L'incremento (+ 23 rispetto al 2008) è imputabile in larga misura alle nuove nascite: 19 cittadini stranieri nati nel 2009).

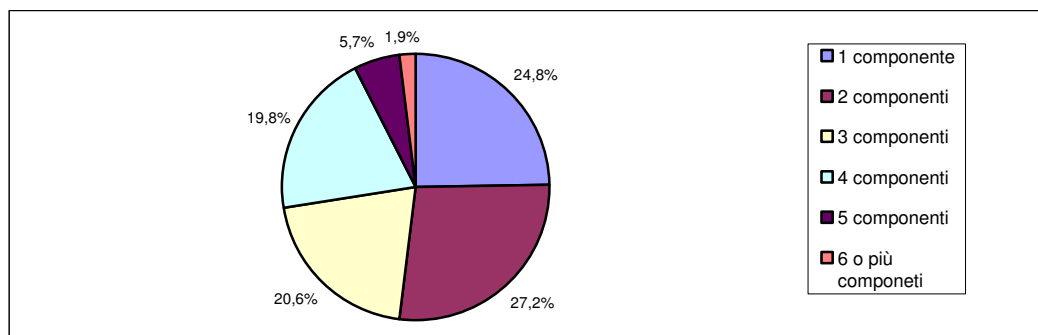
$$\frac{\text{citt.stranieri nati 2009}}{\text{citt.stranieri residenti 2009}} \times 100 = 2,52$$

$$\frac{\text{citt.italiani nati 2009}}{\text{citt.italiani residenti 2009}} \times 100 = 0,99$$

## C - FAMIGLIE

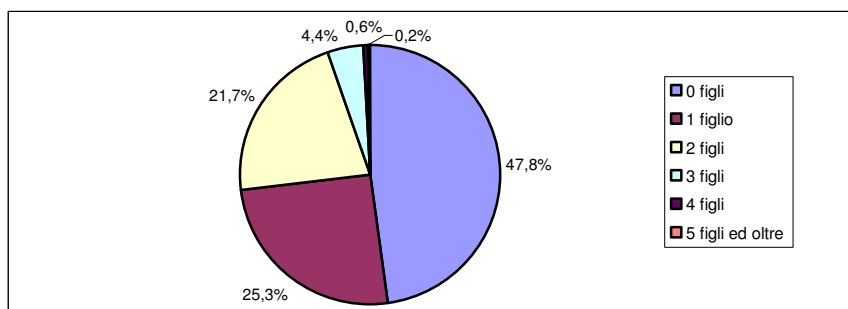
### Composizione dei nuclei familiari

N. COMPONENTI						Totale famiglie	N. medio componenti
1	2	3	4	5	6 o più		
589	646	490	470	136	44	2.375	2,61



### Presenza di figli nelle famiglie

N. figli	N.Famiglie
0	1136
1	601
2	515
3	105
4	14
5 ed oltre	4



### Presenza degli anziani (oltre 64 anni) nelle famiglie

Anziani soli	225
Anziani in coppia	254
Anziani in ambito familiare più ampio	437

