



COMUNE DI CASTELGOMBERTO

STATISTICHE POPOLAZIONE RESIDENTE

AGGIORNAMENTO
AL 31 DICEMBRE 2008

- A – Popolazione residente
- B – Popolazione straniera
- C – Famiglie

A - POPOLAZIONE RESIDENTE

<i>Maschi</i>	<i>Femmine</i>	<i>Totale</i>	<i>Variazione su anno 2007</i>
3100	3057	6157	0,49%

Movimento naturale (nati-morti)

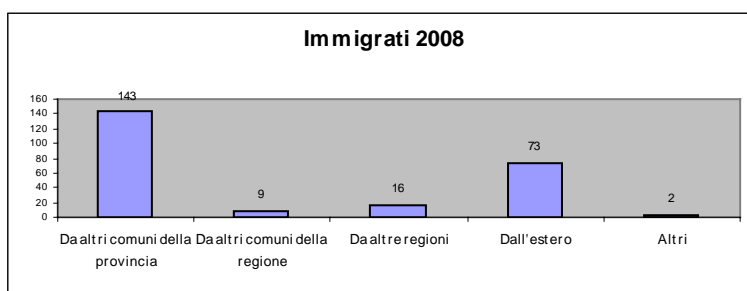
<i>Nati</i>	<i>Morti</i>	<i>Saldo naturale</i>
69	42	27

Movimento migratorio (immigrati-emigrati)

<i>Immigrati</i>	<i>Emigrati</i>	<i>Saldo migratorio</i>
241	238	3

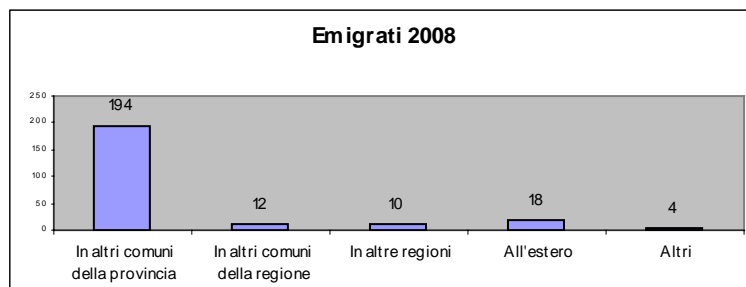
Provenienza immigrati

Immigrati 2008	241
Da altri comuni della provincia	143
Da altri comuni della regione	9
Da altre regioni	16
Dall'estero	73
Altri	2



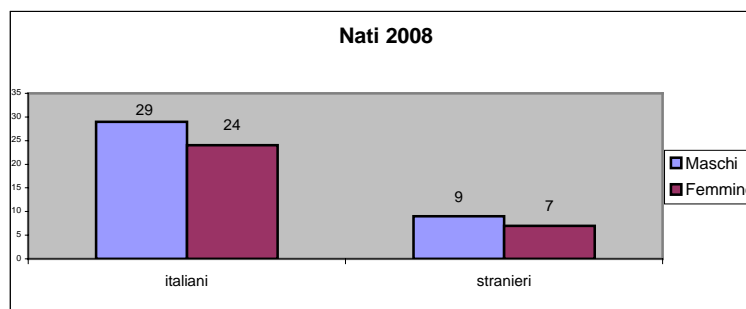
Destinazione emigrati

Emigrati 2008	238
In altri comuni della provincia	194
In altri comuni della regione	12
In altre regioni	10
All'estero	18
Altri	4



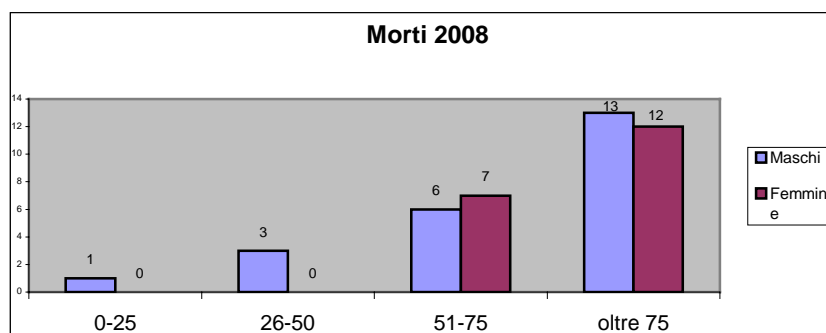
Nascite per sesso e cittadinanza

Sesso	<i>italiani</i>	<i>stranieri</i>	<i>Totale</i>
Maschi	29	9	38
Femmine	24	7	31
Totale	53	16	69



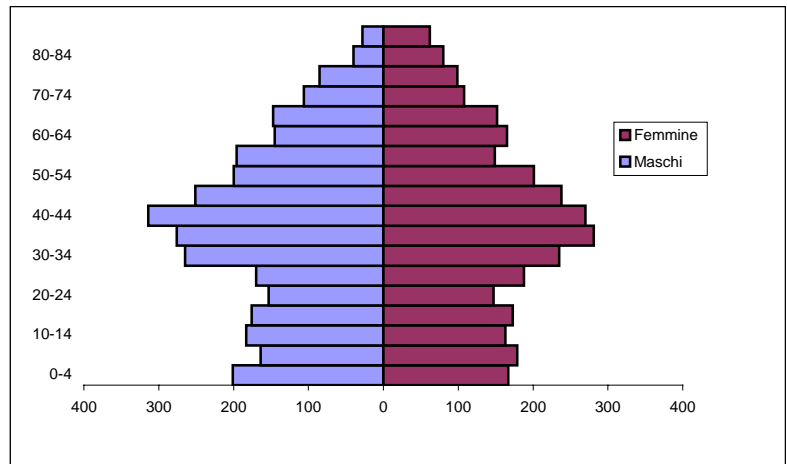
Morti per sesso ed età

<i>Fasce d'età</i>	<i>Maschi</i>	<i>Femmine</i>	<i>Totale</i>
0-25	1	0	1
26-50	3	0	3
51-75	6	7	13
oltre 75	13	12	25
Totale	23	19	41



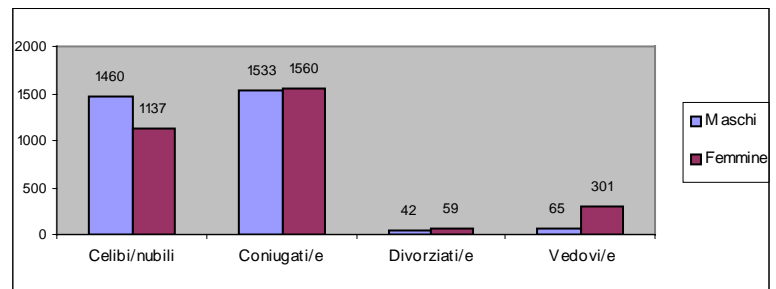
Per classi di età e sesso

Classi età	Maschi	Femmine	Totale
0-4	201	167	368
5-9	164	179	343
10-14	183	163	346
15-19	176	173	349
20-24	153	147	300
25-29	170	188	358
30-34	265	235	500
35-39	276	281	557
40-44	314	270	584
45-49	251	238	489
50-54	200	201	401
55-59	196	149	345
60-64	145	165	310
65-69	147	152	299
70-74	106	108	214
75-79	85	99	184
80-84	40	80	120
85 e più	28	62	90



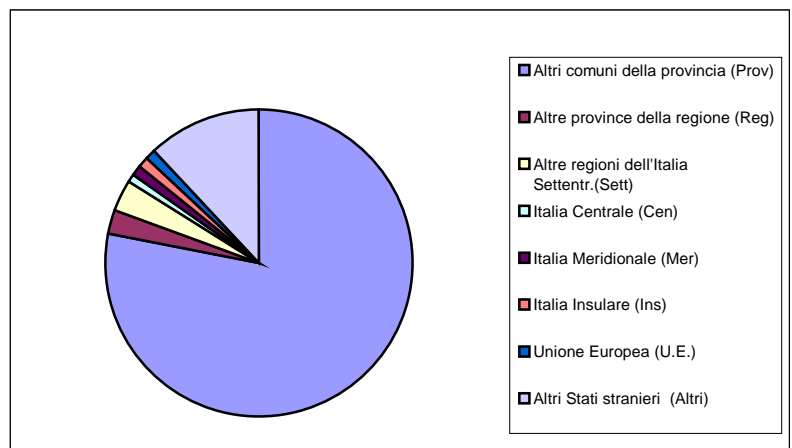
Per stato civile e sesso

Stato civile	Maschi	Femmine	Totale
Celibi/nubili	1460	1137	2.597
Coniugati/e	1533	1560	3.093
Divorziati/e	42	59	101
Vedovi/e	65	301	363



Per provenienza

Altri comuni della provincia (Prov)	2607
Altre province della regione (Reg)	89
Altre regioni dell'Italia Settentr.(Sett)	112
Italia Centrale (Cen)	21
Italia Meridionale (Mer)	45
Italia Insulare (Ins)	32
Unione Europea (U.E.)	39
Altri Stati stranieri (Altri)	398
Totale	3.343



B - POPOLAZIONE STRANIERA

Popolazione straniera per paese di origine

EUROPA (UE)	Maschi	Femmine	Totale
Francia	0	3	3
Germania	1	0	1
Gran Bretagna	1	1	2
Polonia	0	6	6
Romania	7	13	20
Ungheria	0	1	1
Totale	9	24	33

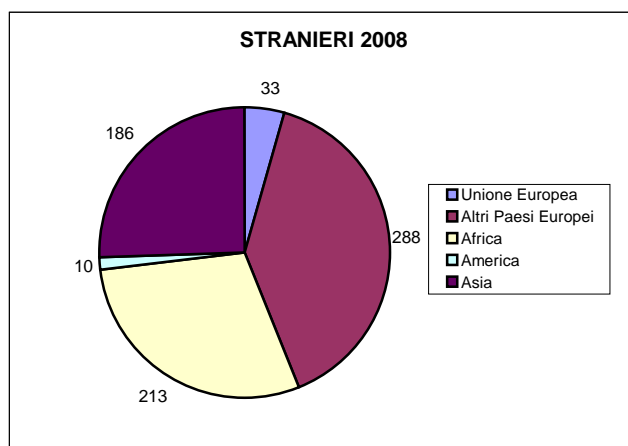
ALTRI PAESI EUROPEI	Maschi	Femmine	Totale
Albania	24	22	46
Bosnia-Erzegovina	13	10	23
Croazia	0	1	1
Macedonia	3	5	8
Moldavia	5	10	15
Russia	0	3	3
Serbia	102	87	189
Ucraina	0	3	3
Totale	147	141	288

AFRICA	Maschi	Femmine	Totale
Algeria	3	1	4
Benin	4	3	7
Burkina Faso	2	2	4
Costa d'Avorio	3	3	6
Ghana	52	45	97
Liberia	2	0	2
Marocco	38	27	65
Nigeria	9	5	14
Senegal	7	5	12
Tunisia	2	0	2
Totale	122	91	213

AMERICA	Maschi	Femmine	Totale
Argentina	0	2	2
Brasile	0	4	4
Cuba	0	2	2
Repubblica Dominicana	0	1	1
Stati Uniti	0	1	1
Totale	0	10	10

ASIA	Maschi	Femmine	Totale
Bangladesh	6	5	11
Cina	4	4	8
Filippine	0	1	1
India	102	64	166
Totale	112	74	186

TOTALE	Maschi	Femmine	Totale
Unione Europea	9	24	33
Altri Paesi Europei	147	147	288
Africa	122	91	213
America	0	10	10
Asia	112	74	186
TOTALE	390	346	730

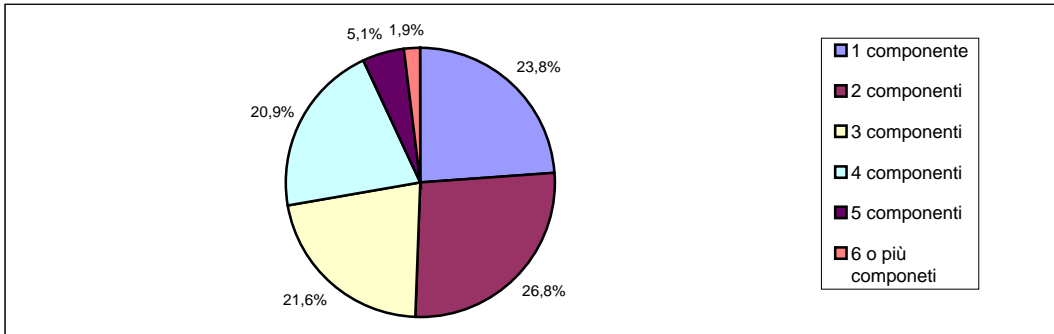


La popolazione straniera rappresenta l'11,85% dei cittadini residenti, dato di poco superiore a quello del 2007 (11,28%).

C - FAMIGLIE

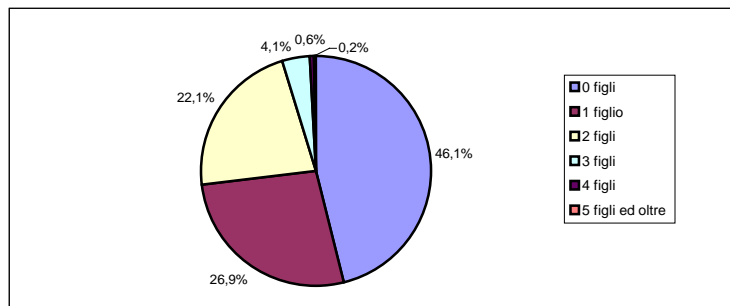
Composizione dei nuclei familiari

N. COMPONENTI						Totale famiglie	N. medio componenti
1	2	3	4	5	6 o più		
549	620	499	482	117	43	2310	2,66



Presenza di figli nelle famiglie

N. figli	N.Famiglie
0	1065
1	622
2	511
3	95
4	13
5 ed oltre	4



Presenza degli anziani (oltre 64 anni) nelle famiglie

Anziani soli	203
Anziani in coppia	234
Anziani in ambito familiare più ampio	470

