



# COMUNE DI CASTELGOMBERTO

## STATISTICHE POPOLAZIONE RESIDENTE

AGGIORNAMENTO  
AL 31 DICEMBRE 2007

- A – Popolazione residente
- B – Popolazione straniera
- C – Famiglie

## A - POPOLAZIONE RESIDENTE

Maschi	Femmine	Totale	Variazione su anno 2006
3073	3054	6127	1,36%

### Movimento naturale (nati-morti)

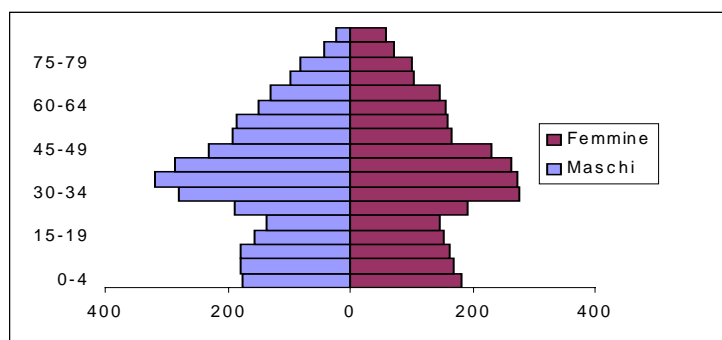
Nati	Morti	Saldo naturale
76	40	36

### Movimento migratorio (immigrati-emigrati)

Immigrati	Emigrati	Saldo migratorio
264	218	46

### Per classi di età e sesso

Classi età	Maschi	Femmine	Totale
0-4	192	179	371
5-9	167	175	342
10-14	184	167	351
15-19	167	166	333
20-24	147	144	291
25-29	181	192	373
30-34	267	257	524
35-39	311	277	588
40-44	293	275	568
45-49	242	233	475
50-54	197	181	378
55-59	182	167	349
60-64	156	160	316
65-69	136	148	284
70-74	107	102	209
75-79	82	96	178
80-84	38	83	121
85 e più	24	52	76



### Indice di vecchiaia <sup>(a)</sup>

Nel 2007 l'indice è pari a 81,57, un dato abbastanza soddisfacente se raffrontato con quelli riscontrati nel 2005 a livello nazionale (139,9) e nella nostra regione (138,2).

### Indice di dipendenza <sup>(b)</sup>

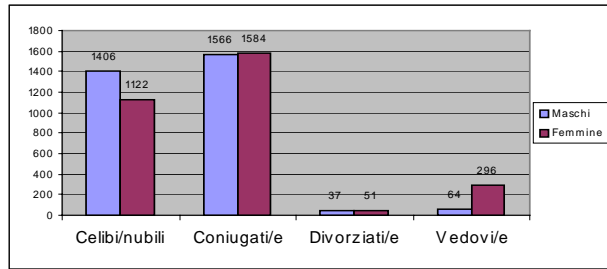
Nel 2007 l'indice è pari a 46,05, anche questo inferiore ai dati riscontrati nel 2005 sia a livello nazionale (50,7) che in Veneto (47,4).

(a) Rapporto tra la popolazione anziana (65 anni e oltre) e la popolazione più giovane (0-14 anni). Sostanzialmente stima il grado di invecchiamento di una popolazione; valori superiori a 100 indicano una maggiore presenza di soggetti anziani rispetto ai giovanissimi.

(b) Rapporto percentuale tra il numero di individui che in via presuntiva non sono autonomi per ragioni demografiche, cioè gli anziani e i giovanissimi, e che perciò sono dipendenti, e il numero di coloro che si presume debbano sostenerli con la loro attività.

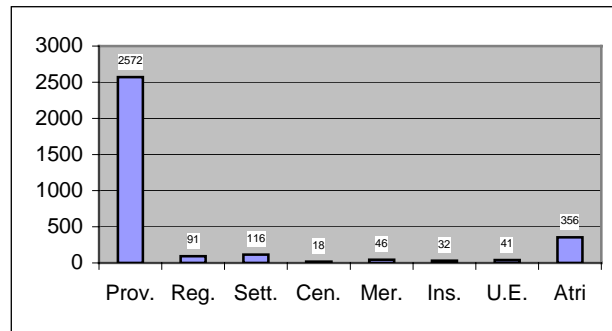
### Per stato civile e sesso

Stato civile	Maschi	Femmine	Totale
Celibi/nubili	1406	1122	2.528
Coniugati/e	1566	1584	3.150
Divorziati/e	37	51	88
Vedovi/e	64	296	360



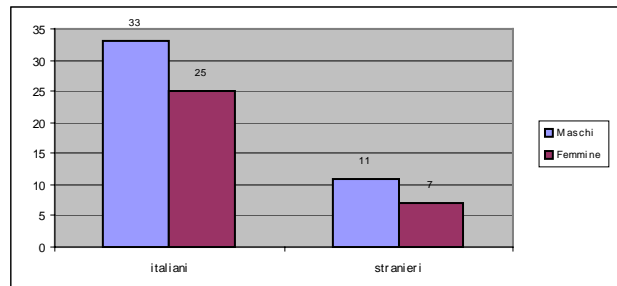
### Per provenienza

Altri comuni della provincia (Prov)	2572
Altre province della regione (Reg)	91
Altre regioni dell'Italia Settentr.(Sett)	116
Italia Centrale (Cen)	18
Italia Meridionale (Mer)	46
Italia Insulare (Ins)	32
Unione Europea (U.E.)	41
Altri Stati stranieri (Altri)	356
<b>Totale</b>	<b>3.272</b>



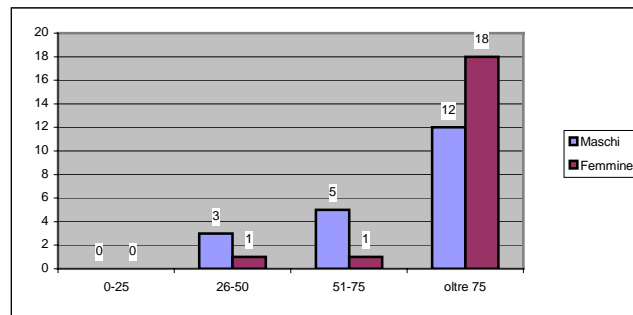
### Nascite per sesso e cittadinanza

Sesso	italiani	stranieri	Totale
Maschi	33	11	44
Femmine	25	7	32
<b>Totale</b>	<b>58</b>	<b>18</b>	<b>76</b>



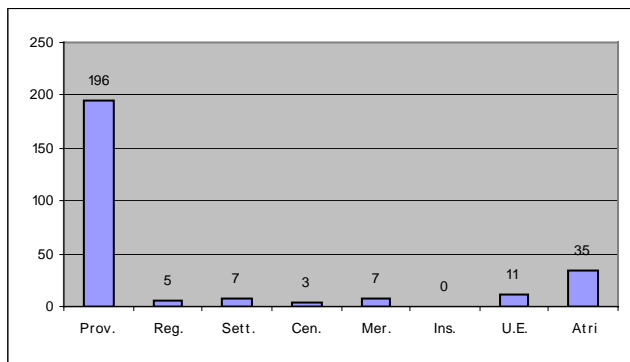
### Morti per sesso ed età

Fasce d'età	Maschi	Femmine	Totale
0-25	0	1	1
26-50	1	2	3
51-75	10	9	19
oltre 75	8	13	21
<b>Totale</b>	<b>19</b>	<b>25</b>	<b>44</b>



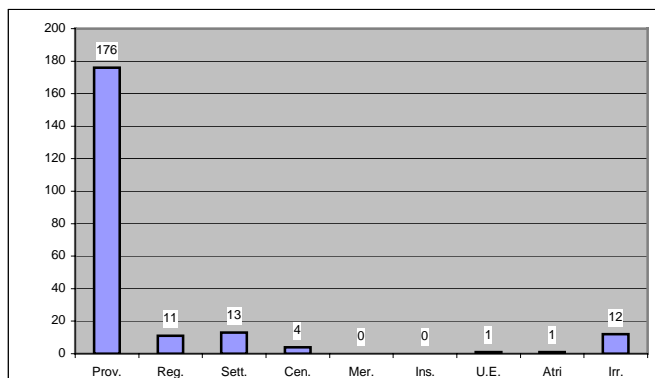
### **Immigrazioni per provenienza**

Altri comuni della provincia (Prov)	196
Altre province della regione (Reg)	5
Altre regioni dell'Italia Settentrionale(Stt)	7
Italia Centrale (Cen)	3
Italia Meridionale (Mer)	7
Italia Insulare (Ins)	0
Unione Europea (U.E.)	11
Altri Stati stranieri (Altri)	35
<b>Totale</b>	<b>264</b>



### **Emigrazioni per destinazione**

Altri comuni della provincia (Prov)	176
Altre province della regione (Reg)	11
Altre regioni dell'Italia Settentrionale(Stt)	13
Italia Centrale (Cen)	4
Italia Meridionale (Mer)	0
Italia Insulare (Ins)	0
Unione Europea (U.E.)	1
Altri Stati stranieri (Altri)	1
Cancellati per irreperibilità (Irr.)	12
<b>Totale</b>	<b>218</b>



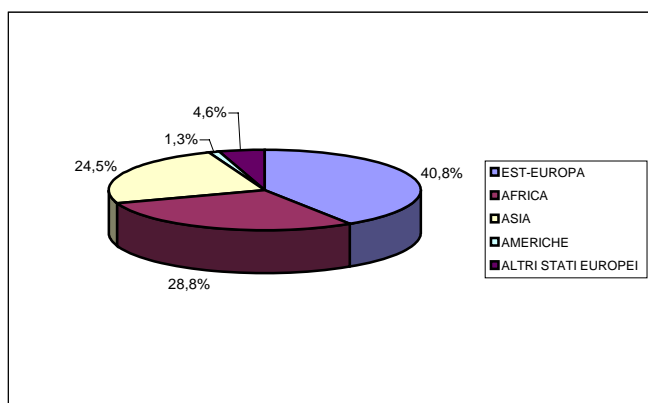
## B - POPOLAZIONE STRANIERA

### Popolazione straniera per paese di origine

PAESE	Maschi	Femmine	Totale
EX-JUGOSLAVIA	97	86	183
INDIA	93	57	150
GHANA	40	45	85
MAROCCO	35	28	63
ALBANIA	18	18	36
BOSNIA	12	8	20
SENEGAL	11	9	20
ROMANIA	4	13	17
SERBIA	11	4	15
CINA	7	4	11
MACEDONIA	4	7	11
MOLDAVIA	4	7	11
NIGERIA	6	4	10
BENIN	4	2	6
COSTA D'AVORIO	3	3	6
POLONIA	0	5	5
ALGERIA	3	1	4
BANGLADESH	3	1	4
FRANCIA	0	3	3
REP. DOMINICANA	0	3	3
SRI LANKA	2	1	3
UCRAINA	0	3	3
BRASILE	0	2	2
CUBA	0	2	2
GRAN BRETAGNA	1	1	2
LIBERIA	2	0	2
RUSSIA	0	2	2
TUNISIA	2	0	2
ARGENTINA	0	1	1
BELGIO	1	0	1
BULGARIA	0	1	1
BURKINA FASO	1	0	1
CROAZIA	0	1	1
FILIPPINE	0	1	1
GERMANIA	1	0	1
REP. CECA	0	1	1
STATI UNITI	0	1	1
UNGHERIA	0	1	1
TOTALE	370	321	691

#### Zone di provenienza

EST-EUROPA	282
AFRICA	199
ASIA	169
AMERICHE	9
ALTRI STATI EUROPEI	32



Rispetto allo scorso anno la popolazione straniera è aumentata del 7,3% e rappresenta l'11,28% di quella totale.

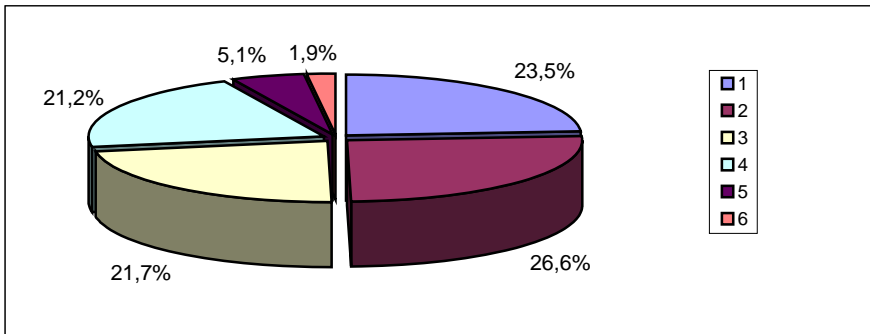
Nel 2006 questa percentuale era del 10,56%, mentre 10 anni prima, nel 1997, gli stranieri rappresentavano il 2,82% della popolazione residente.

Con l'entrata della Romania e della Bulgaria nell'Unione Europea, la percentuale di stranieri appartenenti all'Unione Europea e residenti nel territorio comunale è accresciuta, passando dall'1,2% del 2006 al 4,6% di quest'anno.

## C - FAMIGLIE

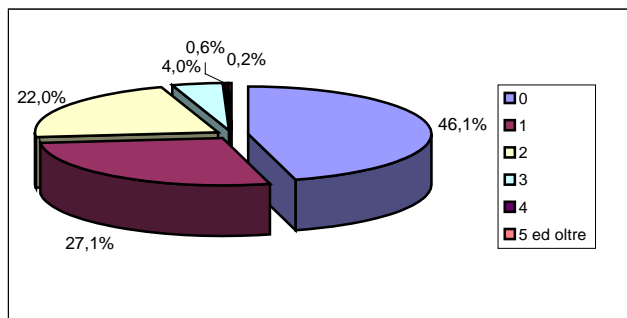
### Composizione dei nuclei familiari

N. COMPONENTI						Totale famiglie	N. medio componenti
1	2	3	4	5	6 o più		
539	610	498	486	116	43	2292	2,67



### Presenza di figli nelle famiglie

N. figli	N. Famiglie
0	1057
1	623
2	503
3	92
4	13
5 ed oltre	4



### Presenza degli anziani (oltre 65 anni) nelle famiglie

Anziani soli	204
Anziani in coppia	254
Anziani in ambito familiare più ampio	410

